



**Les règles d'or
pour visiter notre usine
en toute sécurité !**





Je porte une tenue appropriée



**Charlotte et Blouse
fournies par Brioche
Pasquier**

**Chaussures plates
et fermées +
surchaussures**



Je me lave les mains avant d'entrer dans l'usine

Avec de l'eau
et du savon



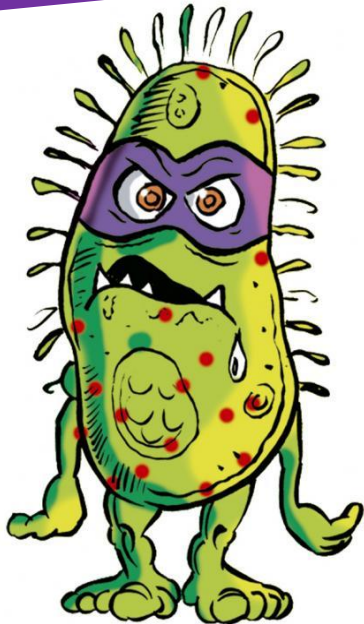
Ou avec une solution
Hydro alcoolique





Je suis en bonne santé !

Pour éviter que mes microbes
ne contaminent les produits !



© CERAM - Design: WEBB & PEARCE

Pour arriver à suivre le groupe
dans l'usine !



Je laisse mes accessoires au vestiaire



**Objets interdits
dans l'usine !**



Avant d'entrer dans l'usine,
je laisse tous mes effets personnels aux vestiaires :
téléphone, appareil photo, clés, bijoux (y compris piercings...)



Pour garantir la sécurité alimentaire dans l'usine :



**Interdiction
de boire et de manger**
(y compris de mâcher du chewing gum)



**Interdiction de
toucher aux produits**

